

התחילו לסלסל

הסלסול עובד בצורה הטובה ביותר כאשר הפרי או הירק ישרים. אם הם לא ישרים יש לחתוך אותם לחלקים ישרים. הירק או הפרי חייבים להיות בקוטר של לפחות 3.5 ס"מ כדי שהסלסול יצליח.

מחדד ומסלסל את הפירות והירקות האלו:

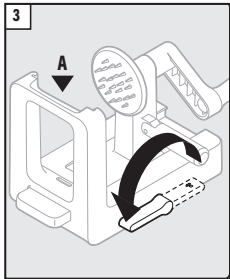
קישוא, מלפפון, בטטה, תפוח אדמה, תפוח עץ, דלורית, גזר, כרוב, בצל, סלק, פלפל, אגס, סלרי, גזע ברוקולי, צנון.

טיפים חשובים

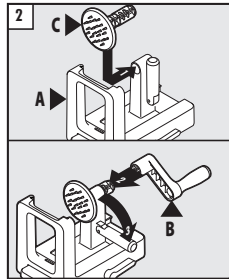
כדי להימנע מספגטי או מקישוא נודליים ייבשו אותם בנייר סופג לפני השימוש. המסלסל יוצר חתיכות ארוכות ואנו ממליצים לחתוך אותם מדי פעם כדי להקל על העבודה. מתקשים לייצר חתיכות ארוכות? שימו לב שהירק או הפרי ממורכזים במרכז הגליל. לפני שמסלסלים תפוח או אגס יש לרוקן את הליבה שלהם מגרעינים בעזרת תפוחן. להכנת פרוסות אישיות באמצעות הלהב הישר השתמשו בסכין כדי לחתוך לאורכו של הפרי או הירק תוך עצירת החיתוך (מעולה לצ'יפס ירקות או תפוחים, תפוחי אדמה ועוד). אחרי שקיבענו את המכשיר למשטח העבודה, יש להניח נייר פרגמנט כדי שהירק או הפרי יוחתו עליו.

הוראות שימוש וטיפול

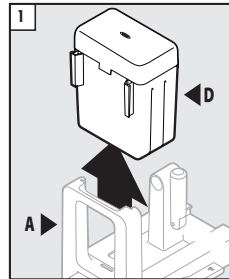
יש להסיר בזהירות את הלהב, מחזיק המזון והמנואלה לצורך ניקוי יסודי. כל החלקים ניתנים לשטיפה במדיח למעט קופסת הלהבים שאותה יש לשטוף ידנית.



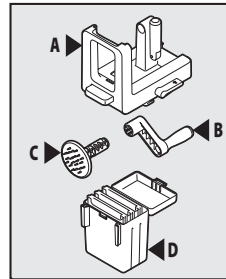
3 טובב את ידית הניקה (וואקום) האפורה בכדי לקבע את הבסיס (A) למשטח העבודה.



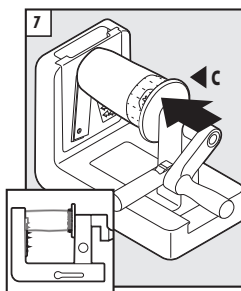
2 חבר את מחזיק המזון (C) ואת ידית המנואלה (B) לבסיס (A) ומשוך למטה את ידית הצד.



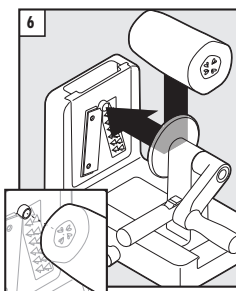
1 משוך כלפי מעלה את קופסת הלהבים (D) ונתק מהבסיס (A).



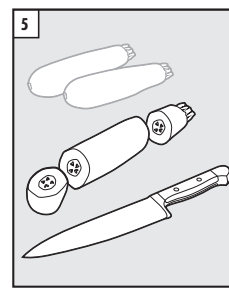
A - בסיס
B - ידית מנואלה
C - מחזיק מזון
D - קופסת להבים



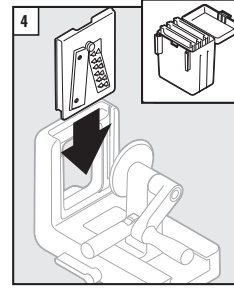
7 דחוף ונעץ את מחזיק המזון לצד השני של הפרי או הירק.



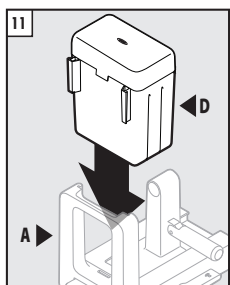
6 יישר את מרכז הירק או הפרי ללהב הגליל על פי החץ שבתמונה.



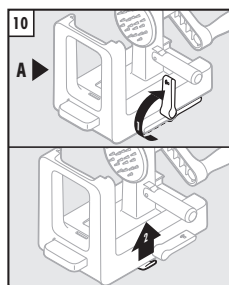
5 חתוך את קצה הירק או הפרי כך שיתקבל משטח חלק.



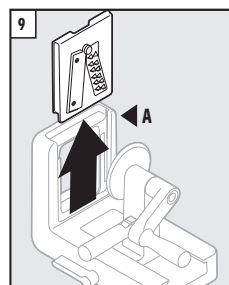
4 הכנס את הלהב הרצוי 0.3175 ס"מ לחיתוך ספגטי, 0.635 ס"מ לחיתוך פטוצ'יני או לחיתוך ישר.



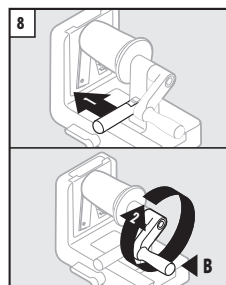
11 לאחסון יש להשחיל את קופסת הלהבים בחזרה לבסיס.



10 נתק את הבסיס ממשטח העבודה על ידי הפיכת הידית האפורה לצד השני (חץ 1) ומשיכת לשונית הניקה (חץ 2).



9 כאשר סיימת לטובב הסר את הלהב תוך כדי משיכה מהבסיס.



8 תוך כדי דחיפה של ידית הצד לכיוון הלהב, טובב את הידית המסתובבת (המנואלה).

אזהרה

מוצר חד מאוד, והגו בזהירות בזמן הפתיחה, השימוש, הניקוי והאחסנה. יש להרחיק מהישג ידם של ילדים. יש להשתמש תמיד במחזיק הירקות בזמן החיתוך. יש להפסיק את החיתוך כאשר מחזיק הירקות מגיע קרוב ללהב, כדי לא להרוס את "שייני" המחזיק.